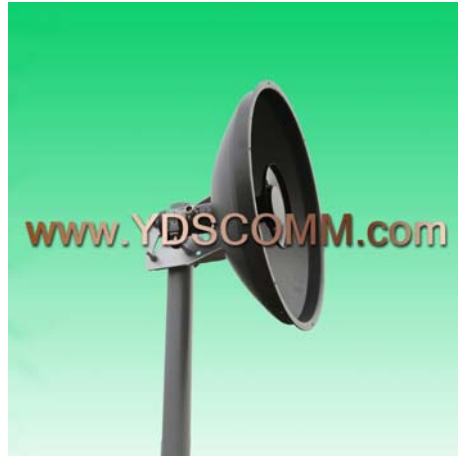


**YDS5158PD23VH-2×MMCXJW****5150-5850 MHz 23 dBi Vertical et Horizontal Double Polarisation  
Parabolique Plat Antenne**

Antenne Modèle No.	YDS5158PD23VH-2×MMCXJW
La Fréquence Intervalle	5150-5850 MHZ
Polarisation	Vertical / Horizontal
Gain	23 dBi
Horizontal Largeur du Faisceau	9 °
Vertical Largeur du Faisceau	9 °
Avant vers l'arrière Rapport	≥ 35 dB
Isolement	≥ 30 dB
Nominal Impédance	50 Ohms
VSWR	≤ 2
Maximum Puissance	20 Watts
Foudre Protection	DC Sol
Connecteur	2×MMCXJW
Conduire Longueur	15 cm
Dimensions	0.37 m
Poids	3 kg
Réflecteur	Aluminium Alliage
Couleur	Gris
Ajustable Angle	0 ~ 20 °
En Fonctionnement Température	-40 ~ 70 °C
Vent Charge	60 m/s
Montage Sur Mât Diamètre	35-50 mm